

Загальний недорозвиток мовлення у дошкільників

Вчитель – логопед:

Данілкина Ірина

Загальний недорозвиток мовлення (ЗНМ) це-

- складне порушення мовленнєвого розвитку, за якого у дітей із нормальним слухом та збереженим інтелектом порушено формування усіх компонентів мовленнєвої системи:
- словникового запасу
- граматичної будови
- фонетико-фонематичної сторони
- зв'язного мовлення



Ознаки проявів ЗНМ

- Пізній початок мовлення
- Мовлення аграматичне, малозрозуміле
- Порушення звуковимови
- Речення коротке, граматично неформлене, висловлювання неточні
- Словник обмежений
- Діагностується у дітей після 3 років

I рівень ЗНМ

- Практично відсутнє фразове мовлення*
- Словник складається із звукокомплексів, звуконаслідувань, малозрозумілих слів*
- Звуковимова не сформована*
- Пасивний словник ширше активного*
- У спілкуванні користується жестами*



II рівень ЗНМ

- Побутовий словниковий запас складається переважно з іменників, дієслів
- Порушена вимова багатьох груп звуків
- Порушена складова будова слів
- Фраза обмежена, аграматична
- Розповідь примітивна, зв'язне мовлення у зародковому стані



III рівень ЗНМ

- *Неточне використання багатьох слів. Помилки у використанні прийменників*
- *Помилки у відмінкових закінченнях, у часових та видових формах дієслів, в узгодженні слів*
- *Часткові недоліки вимови звуків, порушення структури слова*
- *Значні труднощі в оволодінні звуковим аналізом та синтезом*
- *Фразове мовлення розгорнуте, з частковим лексико-граматичним недорозвитком*
- *Самостійне спілкування обмежене знайомими ситуаціями*



IV рівень ЗНМ

- *Діагностують після 5 років*
- *Словниковий запас недостатньо точний*
- *Немає грубих порушень звуковимови, але недостатня диференціація звуків*
- *Труднощі у процесах словозміни та словотворення*
- *Характерні порушення зв'язного мовлення*

ЗНМ може бути як самостійне порушення, а також при тяжких формах мовленнєвої патології, таких як:

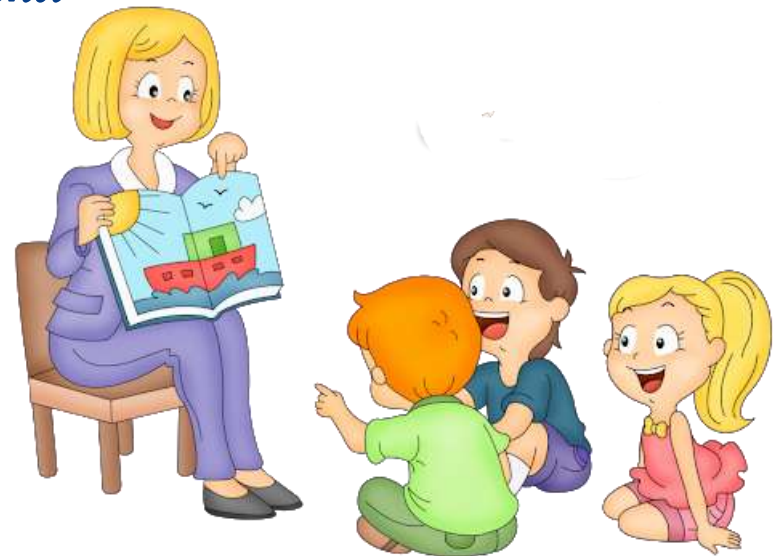
- *Алалія*
- *Ринолалія*
- *Дизартрія*
- *У дітей із затримкою психічного розвитку*

Супутні порушення при ЗНМ

- Обмежені можливості пізнавальної сфери
- Недостатній розвиток уваги, пам'яті
- Специфічні особливості мислення (недоліки словесно-логічного мислення, операцій порівняння, аналізу, синтезу, узагальнення, класифікації)
- Відставання рухової сфери, моторна незрілість


Корекційно-розвивальна робота

- Розвиток розуміння мовлення*
- Формування лексичної сторони мовлення*
- Формування граматичної сторони мовлення*
- Формування фонетико-фонематичної сторони мовлення*
- Формування звязного мовлення*



Попередження мовленнєвих порушень

- Ні в якому разі не повторювати за дитиною її неправильну вимову
- Виконувати вправи для розвитку моторики пальців рук, масаж, пальчикові ігри
- Виконувати щодня декілька вправ на розвиток мовлення, слухання і переказування казок, заучування віршиків
- Оберігати дитину від нервового перевантаження



Дякую за увагу!